

Technique de nettoyage · Technique de voirie

**Hako**  
Clean ahead



## **Multicar M27**

### **Fonctionnel et économique**

*Transporteur et porte-outils à la fois – le résultat innovant  
d'une longue tradition*





**Quelles que soient vos tâches au quotidien: le M27 y est préparé parfaitement**

Le nom Multicar est synonyme de fonctionnalité et de rentabilité. Avec le M27 un autre particularité vient s'ajouter: le confort. Appréciez la cabine „Space Frame“ qui vous assure une totale liberté de mouvement et les excellentes qualités sur route du Multicar dignes d'une automobile avec sa direction assistée et une vitesse maximale de 90 km/h. Le nouveau Multicar M27 est le partenaire idéal pour vous accompagner dans toutes vos tâches – taillé sur mesure, il est équipé de deux empattements différents, d'une transmission 4 x 2- ou 4 x 4 et de divers systèmes hydrauliques!





Le nouveau M27 T équipé  
d'une benne basculante à  
déchargement trilatéral.

Compact et maniable  
seulement 1,62 m de large et  
seulement 2,2 m de haut.



Charge utile max. 2,9 t –  
épand plus longtemps,  
balaie plus loin et économise  
plus d'un transport.

Rapide et confortable:  
qualités de route dignes d'une  
automobile avec ses 5 vitesses,  
direction assistée et 90 km/h.

*Encore plus confortable et plus sûr – et plus que jamais multifonctionnel*

## **Le M27: un maximum d'efficacité garanti**

### **Performant et polyvalent**

Super performance comme porte-outils et transporteur avec un rapport qualité-prix attractif: telle est la formule qui garantit le succès de notre M27.

Un véritable Multicar qui réunit toutes les qualités de ses prédécesseurs et facilite le travail au quotidien d'aujourd'hui dans les services communaux, l'horticulture et l'architecture paysagère, l'industrie du bâtiment et le domaine du recyclage en apportant des solutions innovantes.

### **Ergonomique et sûr**

- La cabine «Space Frame» ergonomique garantit une grande liberté de mouvement et une excellente visibilité sur les équipements et l'environnement.
- Le pilotage des équipements s'opère avec souplesse et précision par joystick à partir de la cabine.
- Enclenchement facile de la vitesse tout terrain pour manoeuvrer avec une haute précision.

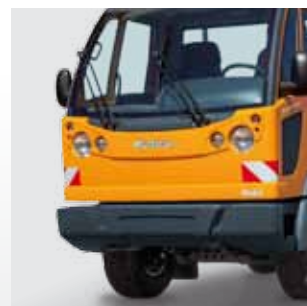
### **Modulaire et économique**

- La conception modulaire du véhicule vous permet d'inscrire votre investissement dans l'avenir avec le maximum de sécurité en assurant à tout moment d'adapter facilement et confortablement de nouveaux équipements non prévus initialement.
- L'excellente qualité de tous les modules, le grand espacement des interventions de maintenance et le système de diagnostic simple garantissent une longue durée de vie et des coûts d'exploitation réduits.

### **Qualité made in Germany**

Multicar conçu et fabriqué en Allemagne – depuis plus de 50 ans!

Compact et maniable  
avec seulement 1,62 m  
de large et un rayon  
de braquage  
de seulement 5,4 m.



points d'emport robustes à  
l'avant, en haut et à l'arrière,  
système interchangeable éclair  
des équipements frontaux et  
montage avec système  
d'échange à boule pour une  
commande parfaitement  
économique car effectuée par  
une seule personne.







Robuste et puissant –  
2,9 t max. charge utile  
et 7,5 t PTVA.



Performant et économique : le turbo diesel  
2 l silencieux de VW qui développe  
75 kW (102 CH). Intervention possible  
dans toutes les zones vertes puisqu'il satisfait  
aux normes Euro 5 et EEV.



Sécurité et stabilité de la  
trajectoire grâce à la suspension  
indépendante des roues sur  
l'essieu avant ainsi que des  
freins à disques ventilés de  
l'intérieur et un freinage ABS  
à 4 canaux sur toutes les  
quatre roues..



Disponibilité flexible des  
systèmes hydrauliques :  
de la benne à circuit  
hydraulique unique au  
système mobile à deux  
et trois circuits pour le  
porte-outils universel.





### 1) Boîte à 5 vitesses

Entièrement synchronisée, pour une qualité sur route digne d'un automobile.

### 2) Possibilité de transmission 4 x 4 et vitesse tout-terrain

Ainsi que 10 vitesses avant et deux vitesses arrière pour une traction parfaite.

### 3) Joystick

Pour la commande confortable des fonctions les plus importantes.

### 4) Direction assistée souple et de haute précision

Direction hydraulique pour manoeuvrer facilement et précisément.

### 5) Climatisation

Pour travailler avec concentration pendant les journées chaudes d'été.

### 6) Sièges tour confort pour le conducteur et le passager

Ergonomiques avec réglage en longueur, en hauteur et dossier inclinable.







Ergonomique et  
ordonnée:  
la cabine tout confort.

## *Ergonomique, fonctionnel et ordonné: votre nouveau poste de travail dans le M27*

La cabine tout confort du M27 avec optimisation de son espace intérieur confère l'espace dont vous avez besoin pour effectuer vos interventions facilement, rapidement tout en étant protégé du bruit.

Nous l'avons repensé en accentuant le côté ergonomique. Une fonctionnalité dans le moindre détail facilite votre tâche – comme par exemple la fenêtre allongée vers le bas qui vous procure une excellente visibilité sur les équipements et l'environnement de travail.

Une seule personne et quelques gestes suffisent pour accoupler, grâce au système interchangeable éclair, les nombreux équipements frontaux.

Un confort de travail assuré!



2



3



4



5



6

Compact, performant et polyvalent

## Multicar M27: faites le bon choix



M27 Multicar fournit pour chacune de vos tâches le modèle de base adéquat que vous pourrez compléter individuellement selon l'utilisation que vous projetez.

### **Multicar M27 T**

Le puissant transporteur à forte capacité de transport. Disponible comme benne basculante à déchargement trilatéral avec empattement court ou long et possibilité de transmission 4x2 ou 4x4.

#### **Le véhicule idéal pour:**

- Le transport sur route et en tout terrain.
- Le chargement de matières en vrac et de marchandises sur la benne basculante.
- L'augmentation de la capacité de transport par la fonction remorque (charge remorquée max. 3,5 t).

### **Multicar M27 B**

Le porte-outils robuste équipé du système hydraulique éprouvé à circuit unique (jusqu'à 45 l/min et 200 bars), parfait pour commander des équipements sur châssis et outils stationnaires.

#### **Le véhicule idéal pour:**

- Le transport avec benne basculante déroulante, multibenne et benne à déchargement trilatéral.
- Conteneur à compactage des immondices.
- Plateforme élévatrice.
- Grue de chargement.
- Nettoyeur de bouches d'égouts.

### **Multicar M27 C**

Le porte-outils pro 4x4 équipé d'un système hydraulique à 2 ou 3 circuits et circuit additif. Peut entraîner simultanément plusieurs équipements indépendamment les uns des autres.

#### **Le véhicule idéal pour:**

- Le service hivernal (épandeur et chasse-neige ou balayeuse neige).
- Outils de fauchage et brosses pour mauvaises herbes.
- Aspirateurs de feuilles et de déchets.
- Balayeuses.
- Dispositifs de pulvérisation.
- Rinceurs de canalisation.





### 1) Compact

Avec une largeur de seulement, 1,62 m et un rayon de braquage de seulement 5,4 m le M27 peut se déplacer rapidement et trouve toujours sa place dans des zones piétonnes étroites et des espaces verts.

### 2) Performant

Son moteur de 75 kW (102 CH) propulse le M27 à 90 km/h – avec une charge utile de 2,9 t max. et une charge remorquée admissible de 3,5 t max.!

### 3) Polyvalent

Ses trois points d'emport et les divers systèmes hydrauliques offrent les meilleures conditions pour le montage des différents équipements portés et sur châssis.

### Que l'hiver venu

Le groupe d'options de service d'hiver doux, composé d'une lame à neige et un épandeur électrique, le Multicar M27 T 4x4 est une alternative simple et économique pour porte-outils à service complet.



Le M27 B au travail  
comme multibenne  
compacte.

## *Mille tâches, une solution: le M27 multifonctionnel*

### **Flexibilité optimale**

Une vaste sélection d'équipements portés pour les points d'emports (de 1 à 3) font du M27 un véritable multitalent polyvalent. Quelques gestes suffisent pour l'équiper en vue de la prochaine application, il peut donc travailler pour vous tout le long de l'année, 24h sur 24 – p. ex. sur route, dans les zones piétonnes ou dans les espaces verts.

### **Un véhicule multitâche**

Que ce soit dans les services municipaux ou de voirie, dans le domaine de l'aménagement paysager et de l'horticulture, des prestations de service ou de l'industrie du bâtiment : le Multicar M27 est toujours présent là où la performance d'un porte-outils est exigée.

### **Rentabilité excellente**

L'utilisation du M 27 porte ses fruits à de nombreux points de vue. L'emploi de matériaux haut de gamme, la finition de toute première qualité et l'excellente protection anti-corrosion lui confèrent une longue durée de vie. Le turbo diesel puissant ne consomme que peu de carburant, réduisant ainsi les coûts d'exploitation. La conception orientée vers le client permet l'exécution rapide et économique des travaux de maintenance.







### **Une fonctionnalité sans limite**

Des services de voirie à ceux effectués dans la culture fruitière: la vaste palette d'outils portés et d'équipements sur châssis assure au M27 une polyvalence jamais atteinte.

Son concept modulaire vous permet de le faire évoluer ultérieurement en complétant cette technique.

Votre M27 se surpasse avec nos accessoires

## Équipements spéciaux

Les accessoires originaux Multicar vous permettent d'encore mieux accorder le M27 à vos exigences en s'adaptant précisément sur celui-ci. Ainsi pouvez-vous être sûr que tout est harmonisé et fonctionne – depuis les extensions pratiques permettant d'augmenter le rendement effectif jusqu'aux solutions de détails confortables pour vous-même et vos collaborateurs.



### Transmission intégrale 4 x 4

pour augmenter la traction sur route et en tout terrain



### Blocage du différentiel

pour encore plus de sécurité en tout terrain



### Système hydraulique arrière

pour le raccordement des équipement sur châssis



### CD-Radio avec fonctionnalité MP3 et interface

USB UKW, RDS, téléphone avec coupure micro



### Climatisation

afin de pouvoir travailler à des températures élevées avec concentration



### Chauffage pare-brise

pour une meilleure visibilité pendant la saison froide



### Chauffage auxiliaire avec échauffement du moteur

Cabine chauffée plus rapidement en hiver



### Sièges inclinables confort

pour travailler absolument détendu



### Vitres des portières électriques

pour une aération agréable



### Système interchangeable à boule

pour un changement d'outillage rapide



### Accouplement à boulon automatique

et accouplement à boule



### Phares de travail et gyrophare

pour voir et être vu



### Pneumatiques

Le M27 est équipé de série des pneus d'été éprouvés 225/75 R 16 C. Vous pouvez par ailleurs sélectionner les pneus satisfaisant à vos besoins individuels dans la vaste gamme suivante:

- 225/75 R 16 C Pneus d'été (série)
- 225/75 R 16 C Pneus toute saison (M & S)
- 225/75 R 16 C Pneus neige (M & S)
- 285/65 R 16 C Pneus toute saison (M & S)
- 315/55 R 16 Pneus tout-terrain (M & S)
- 325/60 R 15 Pneus larges, pression au sol faible



### Qualité et durabilité en harmonie

Opter pour Multicar signifie opter pour l'excellence de la qualité et l'intégration de la durabilité. Une cataphorèse de pointe, l'emploi de peintures écologiques à base d'eau, le colmatage de chevauchements et une protection

supplémentaire du bas de caisse garantissent une qualité de revêtement et de laquage haut de gamme, une protection anticorrosion de premier choix et une longue durée de vie de vos véhicules.



**RAL 2011**  
Orange  
profond

**RAL 6024**  
Vert signali-  
sation

**RAL 5015**  
Bleu ciel

**RAL 1015**  
Ivoire clair

**RAL 3020**  
Rouge  
signalisation

### Système interchangeable éclair SWV 500

Avec dispositif de relevage intégré pour manipulation simple à une personne lors du changement d'équipement.

### Couleurs RAL

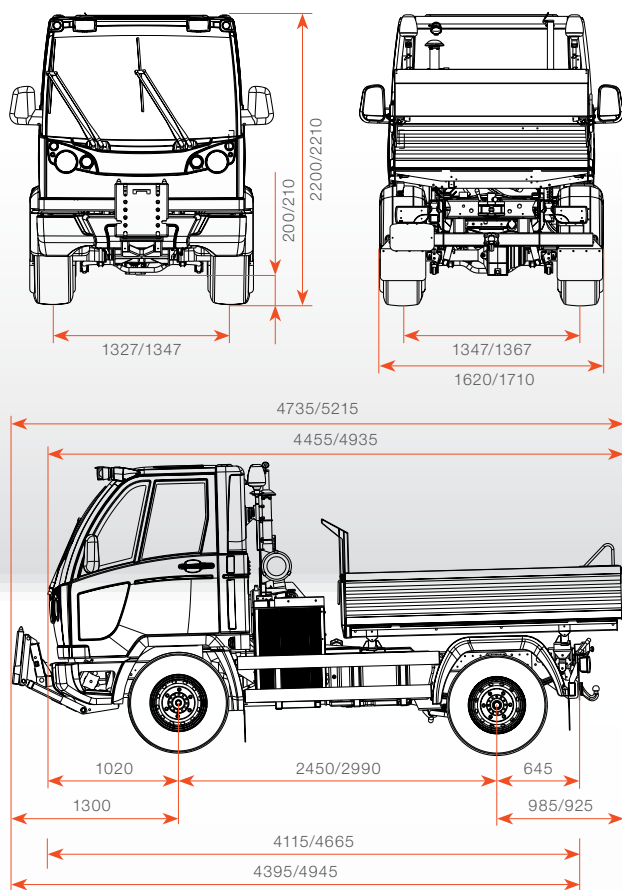
Sur demande nous peignons votre M27 dans la nuance RAL de votre choix.

# Données techniques

	Multicar M27 T	Multicar M27 B	Multicar M27 C
Moteur et boîte de vitesse			
Moteur	Turbo diesel VW 2 litres performant.		
Puissance	75 kW (102 CH) à 3.500 t/min.		
Couple max.	250 Nm à 1.600 2.600 t/min.		
Émissions polluantes	Filtre à particules sans entretien dans le système fermé, satisfait aux normes Euro 5 et EEV.		
Transmission	4 x 2 ou 4 x 4 avec vitesse tout terrain.	4 x 4 avec vitesse tout terrain (série).	
Boîte de vitesses	5 vitesses-avant et 1 vitesse arrière (4 x 2); 10 vitesses avant et 2 vitesses arrière avec transmission intégrale, y compris vitesse tout terrain.		
Qualités sur route et de travail			
Plage de vitesse	0-90 km/h. Vitesse tout terrain (avec transmission intégrale 4 x 4) 0,6-16,5 km/h.		
Essieu AV	Suspension indépendante avec ressorts hélicoïdaux et amortisseurs télescopiques.		
Essieu AR	Essieu rigide doté de ressorts à lames à pas progressifs et amortisseurs télescopiques.		
Direction	Direction assistée (hydraulique).		
Freins	Freins à disques ventilés sur les 4 roues avec freinage ABS à 4 canaux.		
Pneumatiques	225/75 R 16 C (série), autres pneus disponibles en option		
Cabine du conducteur	Cabine basculante „Space Frame“		
Charges			
Poids total admissible	Max. 5,3 t (suivant le genre de pneus)		
Charge remorquable admissible	3,5 t (freinée) / 0,75 t (non freinée)		
PTRA	7,5 t max.		
Charge utile	Max. 2,9 t (dépendant de la composition).		
Dimensions			
H// P (court/long)	2.200 x 1.620 x 4.115 mm ou 2.200 x 1.620 x 4.665 mm (sans équipements portés ni sur châssis).		
Empattement (court/long)	2.450 mm / 2.990 mm		
Plate de chargement benne basculante à déchargement trilatéral	Court, 2.050 x 1.495 x 400 mm		
Plate de chargement benne basculante à déchargement trilatéral	Long, 2.620 x 1.495 x 400 mm		

Sous réserve de modifications dans la forme, la couleur et le design dans l'intérêt d'un perfectionnement technique.  
Les illustrations peuvent contenir des équipements spéciaux.





### **Travailler encore mieux avec Multicar: grâce aux équipements spéciaux**

Par exemple avec 4 roues motrices  
et climatisation, crochet d'attelage  
ou ventilateur à sens de rotation  
inversé et bien d'autres détails utiles.

N'hésitez pas à consulter notre  
concessionnaire Multicar!

Il vous informera avec plaisir.

Système hydraulique	Multicar M27 T avec système hydraulique de basculement	Multicar M27 B avec système hydraulique à circuit unique de travail	Multicar M27 C avec système hydraulique à deux circuits de travail	Multicar M27 C avec système hydraulique à trois circuits de travail
Hydraulique de basculement	max. 10 l/min; pression de travail max 160 bars	max. 10 l/min; pression de travail max 160 bars	max. 10 l/min; pression de travail max 160 bars	max. 10 l/min; pression de travail max 160 bars
Système stationnaire à circuit unique	-	max. 45 l/min; pression de travail max 200 bars	-	-
Système hydraulique mobile à deux circuits de travail*	-	-	max. 45 l/min; pression de travail max 200 bars	-
Système hydraulique mobile à trois circuits de travail*	-	-	-	max. 2 x 45 l/min; pression de travail max 200 bars
Circuit additif	-	-	-	max. 1 x 90 l/min; pression de travail max 200 bars

\* Y comp. fonctions de commande frontale relevage, abaissement, position ~ ottante et pivotement



## Hako: écologique par principe

Nous voulons contribuer à sauver la planète. Préserver nos ressources, notre environnement et notre climat est l'objectif de toutes nos actions. Cette détermination nous a été confirmée par des instituts indépendants. Plus d'informations sur le site [www.hako.be](http://www.hako.be).

## Partout tout près de chez vous

Notre réseau de distribution et de service après-vente performant garantit intervention et une aide rapide - dans toute l'Europe.

## Propreté et sécurité

Nos machines satisfont aux plus hautes exigences. Fiabilité, car qualité «Made by Hako».

## Achat, location, crédit-bail

Nous vous proposons différentes possibilités de financement individuelles et attractives.

### **Hako Finance**

*Des possibilités intéressantes pour le financement*

## Nous sommes à votre disposition

Disponibilité optimale grâce à la permanence du service après-vente et de la livraison express des pièces détachées.



**DIN EN ISO 9001**  
**DIN EN ISO 14001**

Hako Belgium NV/SA  
Industrieweg 27  
B-9420 Erpe-Mere  
Telefoon: +32(0)53-802040  
E-mail: [info@hako.be](mailto:info@hako.be)  
Internet: [www.hako.be](http://www.hako.be)